



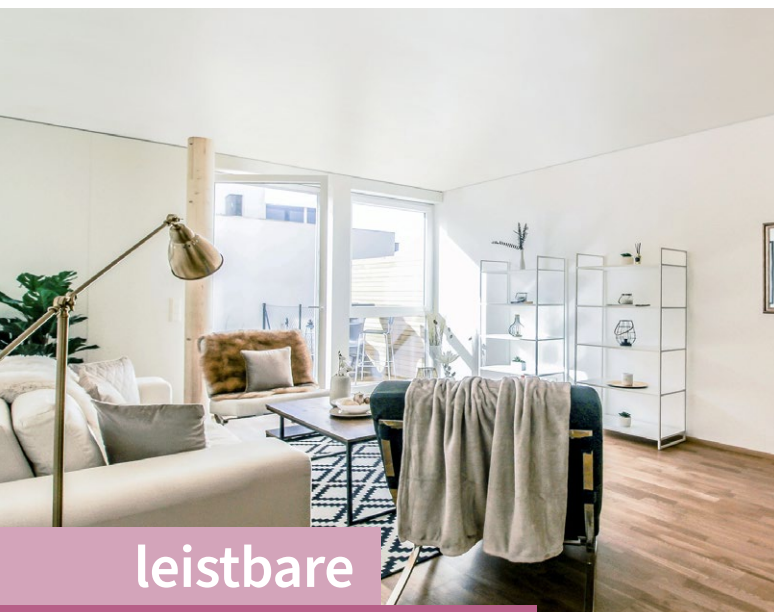
Landzinshaus

IN KOOPERATION MIT

LUKASLANG®
Building Technologies



Bilder: Exemplarische Darstellung; oben: Fotomontage; design: renateleitner.com



leistbare
provisionsfreie
Mietwohnungen

Landzinshaus St. Georgen am Steinfelde

Bezugsfertig: Anfang 2023



Landzinshaus St. Georgen am Steinfeld

12× Drei-Zimmer-Wohnung zwischen 74 und 77 m²,
6× Zwei-Zimmer rund 55 m², 2× Ein-Zimmer rund 39 m²

AUSSTATTUNG

- ✔ **Markenküche mit hochwertigen Elektrogeräten:** Ceranfeld, Dunstabzug, Backrohr, Geschirrspüler, Kühlschrank
- ✔ **Jede Wohnung mit Freifläche:** Garten mit Terrasse oder Balkon
- ✔ **Badezimmer mit Badewanne und Sanitäreinrichtung**
- ✔ **Fußbodenheizung**
- ✔ **Elektrische Außen-Rollläden**
- ✔ **1 PKW-Stellplatz inkludiert**
- ✔ **Raumhöhe: 2,53 m**
- ✔ **Abstellboxen: optional**

Bezugsfertig ab
Anfang 2023
**JETZT
ANFRAGEN!**

KAUTION

Drei Bruttomonatsmieten Kautiion – wird bei ordentlicher Wohnungsrückgabe und Zahlung aller Mieten voll zurückbezahlt

ENERGIEAUSWEIS

HWB: 37,4 kWh/m²a; fGEE: 0,8

KONTAKT

E-Mail: anfrage@landzinshaus.com
Tel.: +43 1 890 21 15

MIETDAUER

befristet auf 5 Jahre

KEINE VERMITTLUNGSPROVISION

MIETE inkl. USt. und Betriebskosten

Bauteil 1

TOP	EG/OG	Größe	Anz. Zimmer	Balkon/Terrasse	Garten	Miete inkl. USt	BK inkl. USt	GESAMT
1.01	EG	77,0m ²	3,0	6,5m ²	64,0m ²	€ 729,60	€ 169,40	€ 899,00
1.02	EG	77,0m ²	3,0	6,5m ²	61,5m ²	€ 729,60	€ 169,40	€ 899,00
1.03	EG	73,0m ²	3,0	6,5m ²	79,5m ²	€ 688,40	€ 160,60	€ 849,00
1.04	EG	54,5m ²	2,0	6,5m ²	60,0m ²	€ 499,10	€ 119,90	€ 619,00
1.05	EG	39,5m ²	1,0	6,5m ²	31,0m ²	€ 432,10	€ 86,90	€ 519,00
1.06	OG	77,0m ²	3,0	5,0m ²	-	€ 699,60	€ 169,40	€ 869,00
1.07	OG	74,0m ²	3,0	5,0m ²	-	€ 666,20	€ 162,80	€ 829,00
1.08	OG	54,5m ²	2,0	5,0m ²	-	€ 465,10	€ 119,90	€ 585,00
1.09	OG	55,0m ²	2,0	5,0m ²	-	€ 468,00	€ 121,00	€ 589,00
1.10	OG	77,5m ²	3,0	5,0m ²	-	€ 704,50	€ 170,50	€ 875,00

Bauteil 2

TOP	EG/OG	Größe	Anz. Zimmer	Balkon/Terrasse	Garten	Miete inkl. USt	BK inkl. USt	GESAMT
2.01	EG	77,0m ²	3,0	6,5m ²	116,5m ²	€ 789,60	€ 169,40	€ 959,00
2.02	EG	77,0m ²	3,0	6,5m ²	95,0m ²	€ 789,60	€ 169,40	€ 959,00
2.03	EG	73,0m ²	3,0	6,5m ²	45,5m ²	€ 718,40	€ 160,60	€ 879,00
2.04	EG	54,5m ²	2,0	6,5m ²	41,0m ²	€ 519,10	€ 119,90	€ 639,00
2.05	EG	39,5m ²	1,0	6,5m ²	32,0m ²	€ 458,10	€ 86,90	€ 545,00
2.06	OG	77,0m ²	3,0	5,0m ²	-	€ 729,60	€ 169,40	€ 899,00
2.07	OG	74,0m ²	3,0	5,0m ²	-	€ 682,20	€ 162,80	€ 845,00
2.08	OG	54,5m ²	2,0	5,0m ²	-	€ 479,10	€ 119,90	€ 599,00
2.09	OG	55,0m ²	2,0	5,0m ²	-	€ 484,00	€ 121,00	€ 605,00
2.10	OG	77,5m ²	3,0	5,0m ²	-	€ 734,50	€ 170,50	€ 905,00

Preise exkl. Strom und Heizung

Stand: Juni 2022, Änderungen vorbehalten; Bilder: Exemplarische Darstellung