



Landzinshaus

IN KOOPERATION MIT

LUKASLANG®

Building Technologies



freie  
Mietwohnung



Landzinshaus Pixendorf

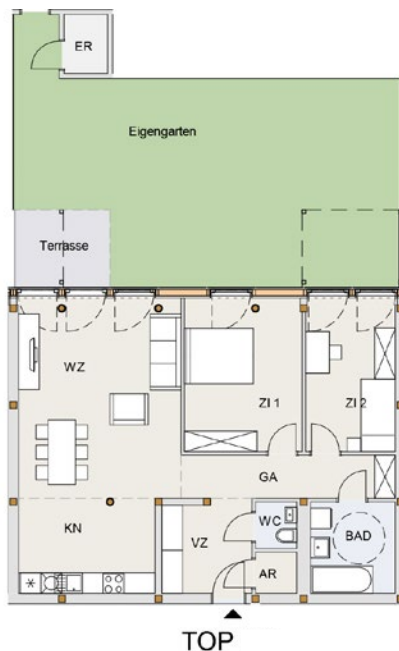


## Pixendorf, Fasanstraße 1c/Top 03

### MIETE inkl. Betriebskosten

EG	Größe	Terrasse	Garten	Anz. Zimmer	Einlagerungsraum	Miete inkl. USt	BK inkl. USt	GESAMT
Top 1.03	89 m <sup>2</sup>	6,5m <sup>2</sup>	172m <sup>2</sup>	3,5	2,0m <sup>2</sup>	€ 903,27	€ 195,73	€ 1099,00

exklusive Strom- und Heizkosten



### AUSSTATTUNG

- ✓ Top-Küche inkl.: Ceranfeld, Dunstabzug, Backrohr, Geschirrspüler, Kühlschrank mit Gefrierfach
- ✓ Bad mit Badewanne und Sanitäreinrichtung
- ✓ Eichen-Parkettböden und hochwertige Bodenbeläge
- ✓ Fußbodenheizung
- ✓ Einlagerungsraum
- ✓ Außenliegender Sonnenschutz: motorgesteuerte Rollläden
- ✓ Garten mit Terrasse
- ✓ 1 PKW-Stellplatz inkludiert, weitere Stellplätze verfügbar
- ✓ Barrierefrei
- ✓ Raumhöhe: 2,60 Meter

### NEUBAU

Fertigstellung Ende 2020

verfügbar  
ab 15.7.2022

### NEBENKOSTEN

3 × Bruttomonatsmiete Kautions = € 3297,00  
wird bei ordentlicher Wohnungsrückgabe und Zahlung aller Mieten voll zurückbezahlt.

### MIETDAUER

befristet auf 5 Jahre

### KONTAKT

E-Mail: [anfrage@landzinshaus.com](mailto:anfrage@landzinshaus.com)

Tel.: +43 1 890 21 15

Stand: Juli 2021, Änderungen vorbehalten; Bild: Exemplarische Darstellung; © Viscato

## Fotos

