

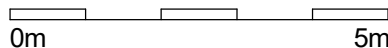
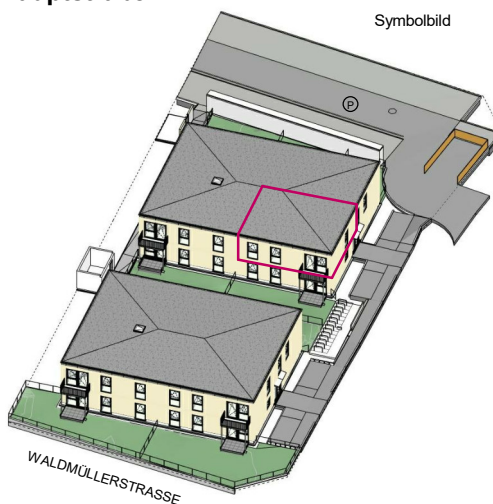
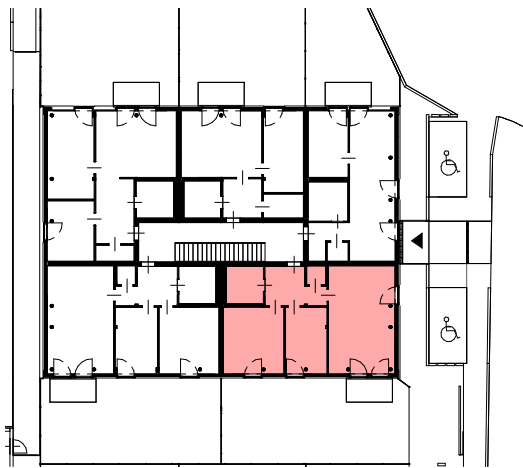


# Landzinshaus

**LZH Landzinshaus GmbH**  
Teinfaltstraße 4, Top B07  
1010 Wien

Tel: +43 1 890 21 15  
e-mail: office@landzinshaus.com  
homepage: www.landzinshaus.com

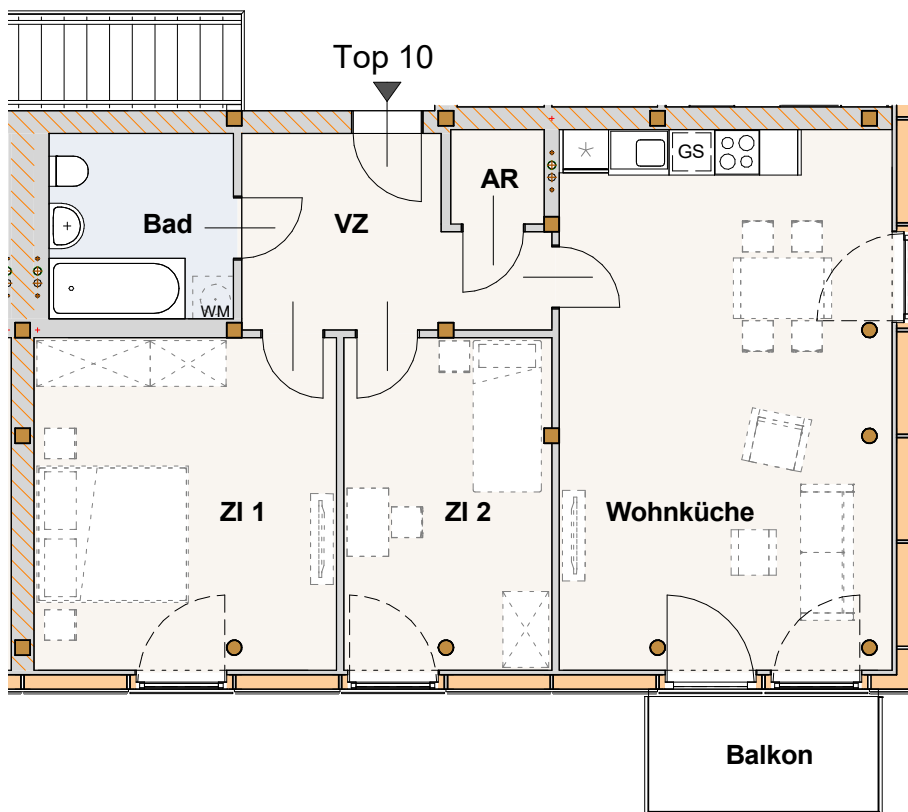
Gestalterische und technische Änderungen vorbehalten.



## BT 1, Top 10, OG

Wohnküche	31,33 m <sup>2</sup>
ZI 1	17,57 m <sup>2</sup>
ZI 2	12,07 m <sup>2</sup>
VZ	8,76 m <sup>2</sup>
Bad	5,97 m <sup>2</sup>
AR	1,55 m <sup>2</sup>
<b>Gesamt</b>	<b>77,25 m<sup>2</sup></b>
Balkon	4,92 m <sup>2</sup>

Raumhöhe: ca. 253 cm



Vorbehaltlich Flächenabweichungen der Naturflächen vom beabsichtigten Plandokument und geringfügige Änderungen des Grundrisses.

Dieser Plan ist nicht für die Bestellung von Einbaumöbeln verwendbar. Naturmaße sind erforderlich!

Die Einrichtung ist illustrativ dargestellt. Küchenmöbel inkl. der dargestellten Einbaugeräte und Sanitärgegenstände sind in der Grundausrüstung enthalten. Weitere Ausstattung laut gültiger Bau- und Ausstattungsbeschreibung.

## Legende



Spüle



Kühlschrank



Herd

GS

Geschirrspüler

WM

Waschmaschinenanschluss



Verband/Auskreuzung



Tür



Fenster



verkürzte/unterbrochene Darstellung