

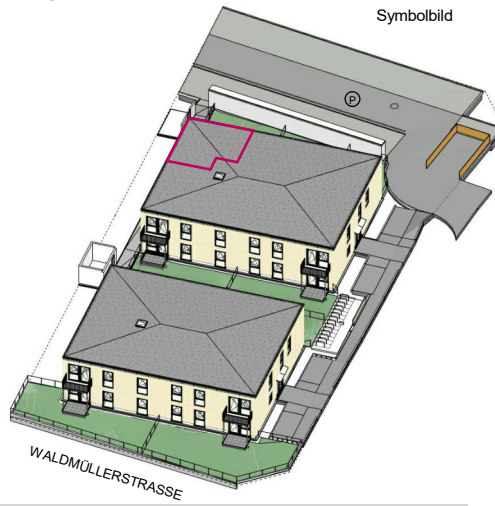
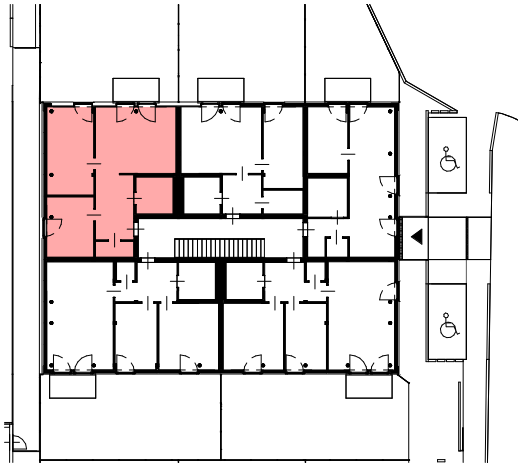


# Landzinshaus

**LZH Landzinshaus GmbH**  
Teinfaltstraße 4, Top B07  
1010 Wien

Tel: +43 1 890 21 15  
e-mail: office@landzinshaus.com  
homepage: www.landzinshaus.com

Gestalterische und technische Änderungen vorbehalten.

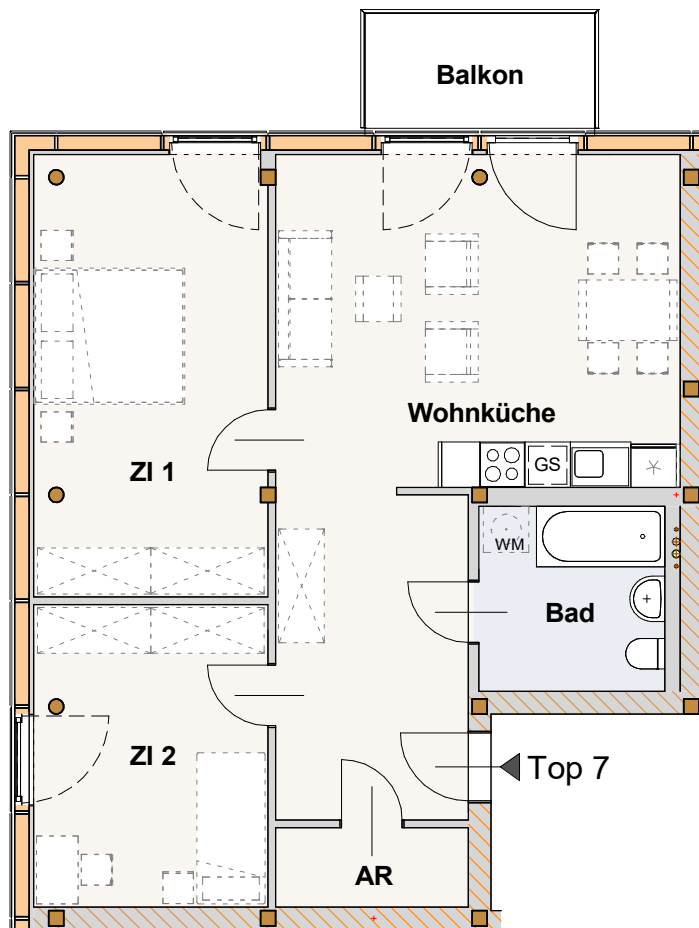


0m 5m

## BT 1, Top 7, OG

Wohnküche	34,63 m <sup>2</sup>
ZI 1	18,05 m <sup>2</sup>
ZI 2	12,37 m <sup>2</sup>
Bad	6,03 m <sup>2</sup>
AR	2,68 m <sup>2</sup>
<b>Gesamt</b>	<b>73,76 m<sup>2</sup></b>
Balkon	4,92 m <sup>2</sup>

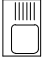

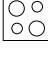



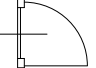
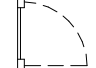

Raumhöhe: ca. 253 cm



Vorbehaltlich Flächenabweichungen der Naturflächen vom beabsichtigten Plandokument und geringfügige Änderungen des Grundrisses.  
Dieser Plan ist nicht für die Bestellung von Einbaumöbeln verwendbar. Naturmaße sind erforderlich!

Die Einrichtung ist illustrativ dargestellt. Küchenmöbel inkl. der dargestellten Einbaugeräte und Sanitärgegenstände sind in der Grundausrüstung enthalten. Weitere Ausstattung laut gültiger Bau- und Ausstattungsbeschreibung.

## Legende

-  Spüle
-  Kühlschrank
-  Herd
-  GS Geschirrspüler
-  WM Waschmaschinenanschluss
-  Verband/Auskreuzung
-  Tür
-  Fenster
-  verkürzte/unterbrochene Darstellung