



Landzinshaus

LZH Landzinshaus GmbH

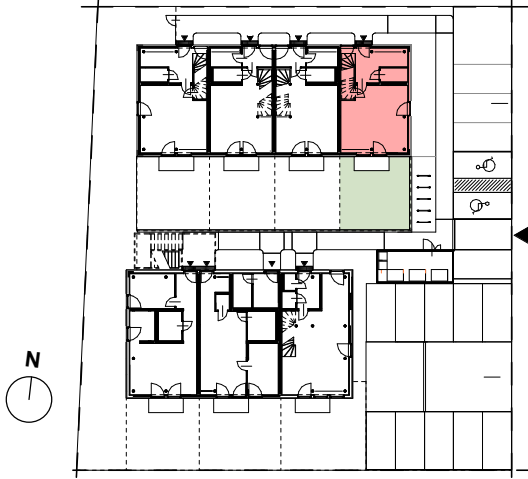
Teinfaltstraße 4, Top B07
1010 Wien

Tel: +43 1 890 21 15

e-mail: office@landzinshaus.com

homepage: www.landzinshaus.com

Gestalterische und technische Änderungen vorbehalten.



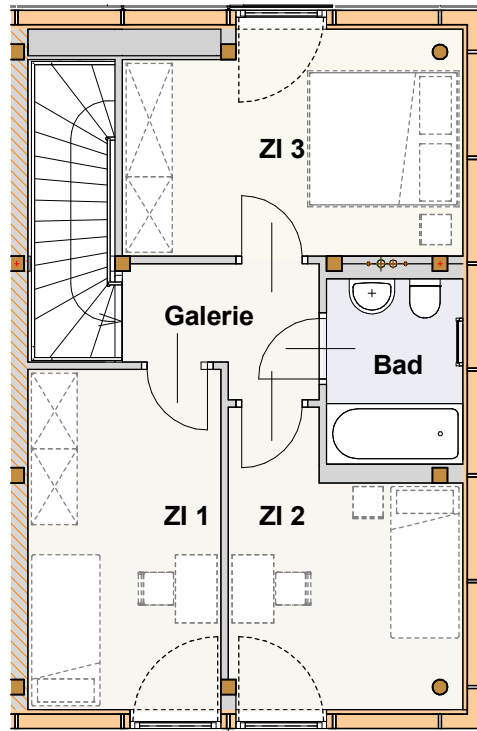
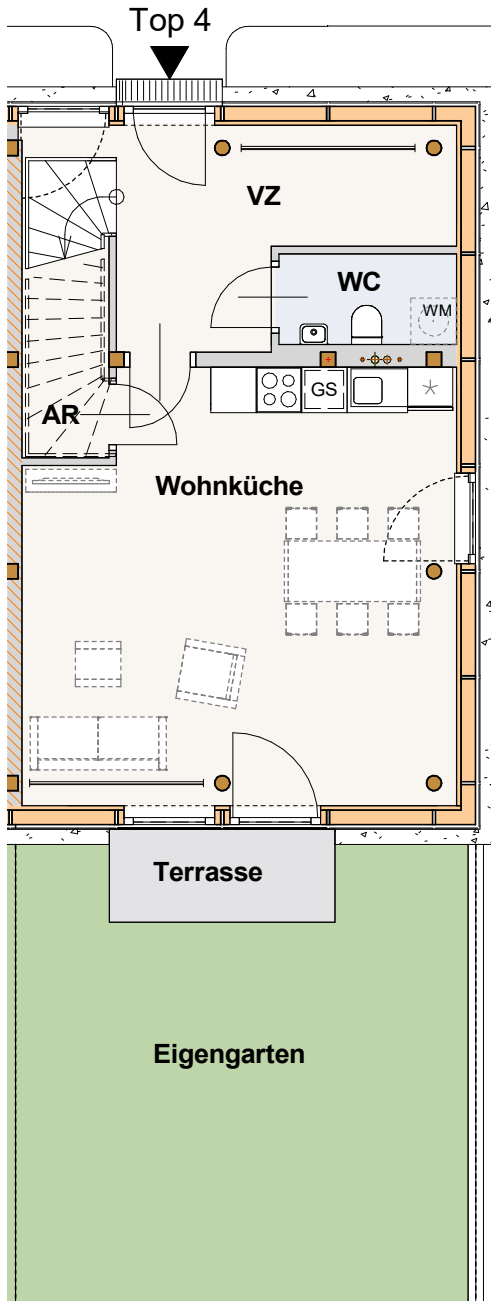
Top 4, Maisonette

0m 5m

AR	4,37 m ²
Bad	4,41 m ²
Galerie	3,98 m ²
VZ	10,55 m ²
WC	2,82 m ²
Wohnküche	31,63 m ²
ZI 1	11,48 m ²
ZI 2	10,44 m ²
ZI 3	12,87 m ²
Gesamt	92,55 m²

Eigengarten	35,15 m ²
Terrasse	3,67 m ²

Raumhöhe: ca. 260 cm



Vorbehaltlich Flächenabweichungen der Naturflächen vom beabsichtigten Plandokument und geringfügige Änderungen des Grundrisses.

Dieser Plan ist nicht für die Bestellung von Einbaumöbeln verwendbar. Naturmaße sind erforderlich!

Die Einrichtung ist illustrativ dargestellt. Küchenmöbel inkl. der dargestellten Einbaugeräte und Sanitärgegenstände sind in der Grundausstattung enthalten. Weitere Ausstattung laut gültiger Bau- und Ausstattungsbeschreibung.

Legende



Spüle



Kühlschrank



Herd

GS

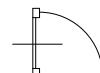
Geschirrspüler

WM

Waschmaschinenanschluss



Verband/Auskreuzung



Tür



Fenster



verkürzte/unterbrochene Darstellung



Revisionsdeckel