



Landzinshaus

IN KOOPERATION MIT

LUKASLANG®

Building Technologies



verfügbare
Mietwohnung

Landzinshaus Wieselburg

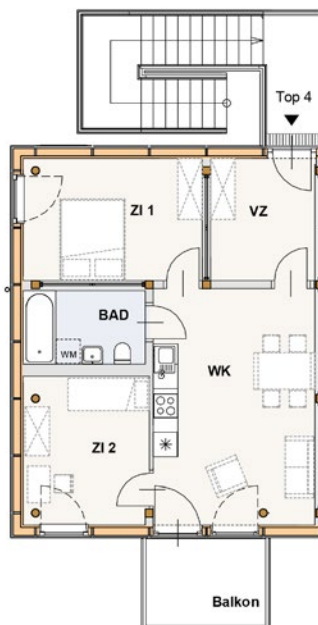


Am Brunnenfeld 14/Top 04

MIETE inkl. Betriebskosten

OG	Größe	Balkon	Anz. Zimmer	Miete inkl. USt	BK inkl. USt	GESAMT	Heizkosten*
TOP 1.04	60,5 m ²	6,5 m ²	3	€ 525,75	€ 133,10	€ 658,85	€ 29,04

exklusive Stromkosten; Angabe BK und Heizkosten lt. Schätzung;
Kosten nach tatsächlichem Aufwand/Verbrauch



AUSSTATTUNG

- ✓ Top-Küche inkl.: Ceranfeld, Dunstabzug, Backrohr, Geschirrspüler, Kühlschrank mit Gefrierfach
- ✓ Bad mit Badewanne und Sanitäreinrichtung, Waschmaschinenanschluss
- ✓ Eichen-Parkettboden in den Wohn- und Schlafräumen, hochwertige Bodenfliesen in Nassräumen
- ✓ Fußbodenheizung über Luftwärmepumpe
- ✓ Elektrische Außenjalousien
- ✓ 1 PKW-Stellplatz inkludiert, weitere verfügbar
- ✓ Raumhöhe 2,60 Meter

verfügbar
ab 1.10.2021

NEBENKOSTEN

3 × Bruttomonatsmietzins Kautions = € 2063,66
wird bei ordentlicher Wohnungsrückgabe und Zahlung
aller Mieten voll zurückbezahlt.

2 × Nettomonatsmietzins zzgl. 20% USt Provision = € 1495,56

MIETDAUER

befristet auf 5 Jahre

KONTAKT

E-Mail: anfrage@landzinshaus.com

Tel.: +43 1 890 21 15

Stand: Juli 2021, Änderungen vorbehalten; Bild: Exemplarische Darstellung; © Viscato

Fotos



Innenaufnahmen einer vergleichbaren Wohnung (gleiche Ausstattung, ähnlicher Grundriss)