

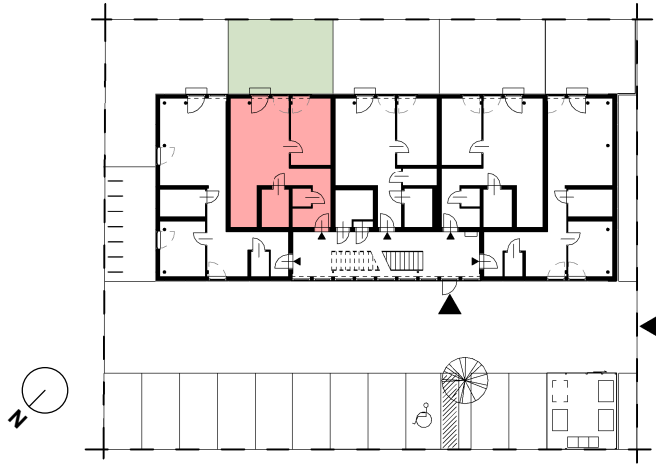


Landzinshaus

LZH Landzinshaus GmbH
Teinfaltstraße 4, Top B07
1010 Wien

Tel: +43 1 890 21 15
e-mail: office@landzinshaus.com
homepage: www.landzinshaus.com

Gestalterische und technische Änderungen vorbehalten.



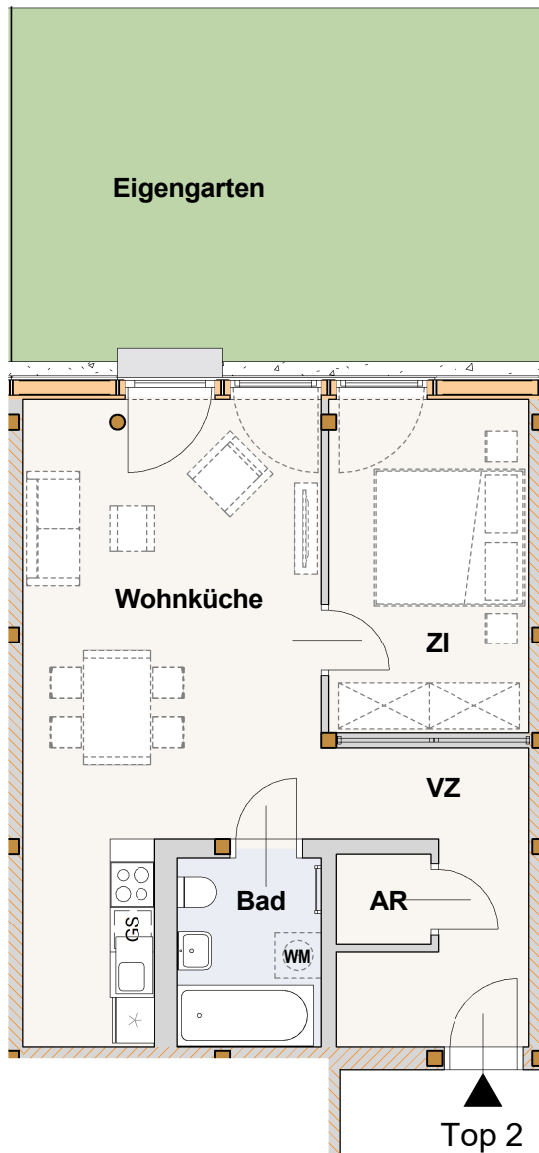
0m 5m

Top 2

AR	1,50 m ²
Bad	4,75 m ²
VZ	8,29 m ²
Wohnküche	27,69 m ²
ZI	11,66 m ²
Gesamt	53,89 m²

Eigengarten 34,14 m²

Raumhöhe: ca. 260 cm



Vorbehaltlich Flächenabweichungen der Naturflächen vom beabsichtigten Plandokument und geringfügige Änderungen des Grundrisses.

Dieser Plan ist nicht für die Bestellung von Einbaumöbeln verwendbar. Naturmaße sind erforderlich!

Die Einrichtung ist illustrativ dargestellt. Küchenmöbel inkl. der dargestellten Einbaugeräte und Sanitärgegenstände sind in der Grundausrüstung enthalten. Weitere Ausstattung laut gültiger Bau- und Ausstattungsbeschreibung.

Legende



Spüle



Kühlschrank



Herd

GS

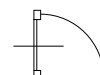
Geschirrspüler

WM

Waschmaschinenanschluss



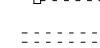
Verband/Auskreuzung



Tür



Fenster



verkürzte/unterbrochene Darstellung



Revisionsdeckel