

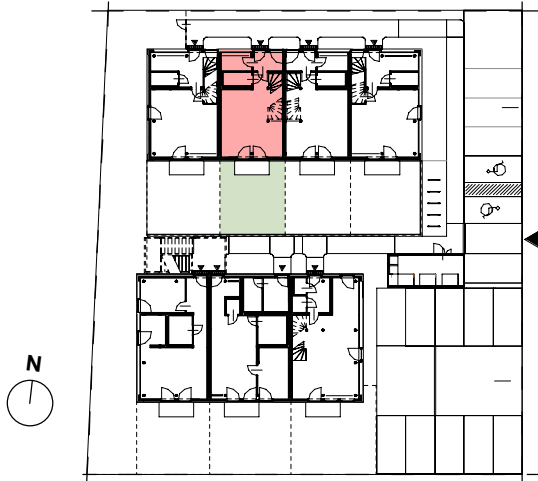


Landzinshaus

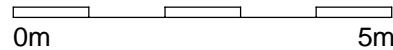
LZH Landzinshaus GmbH
Teinfaltstraße 4, Top B07
1010 Wien

Tel: +43 1 890 21 15
e-mail: office@landzinshaus.com
homepage: www.landzinshaus.com

Gestalterische und technische Änderungen vorbehalten.



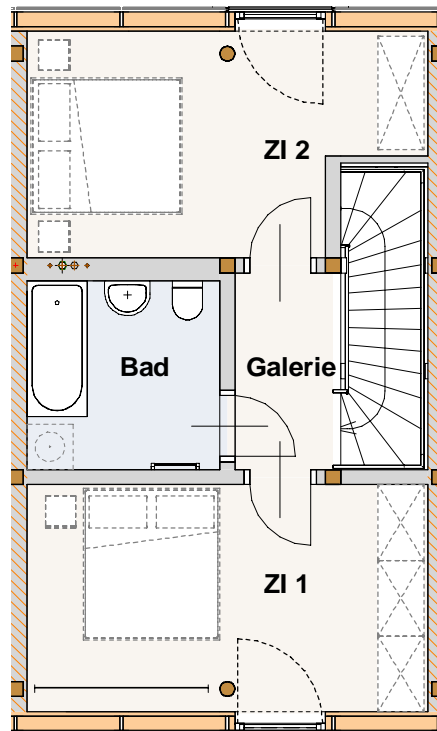
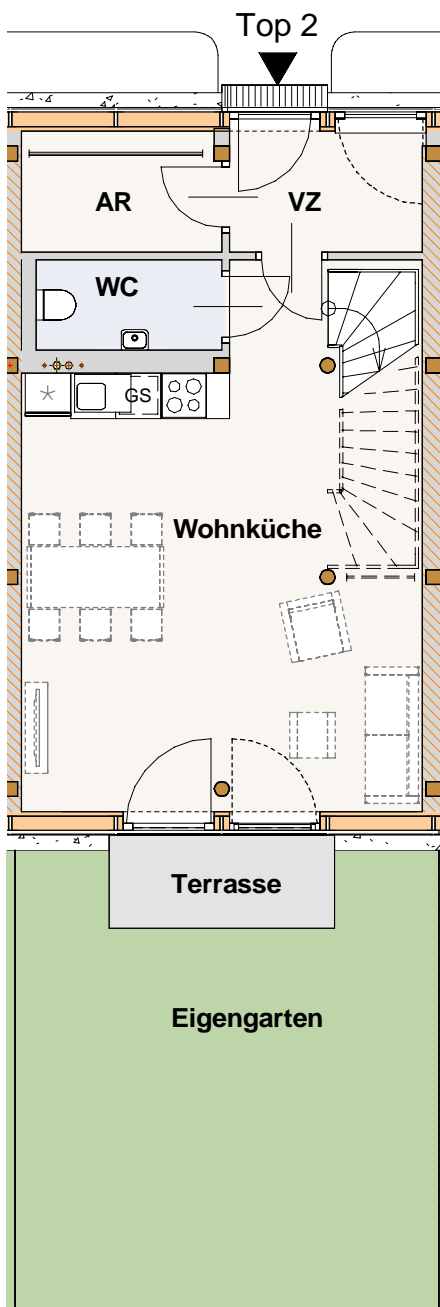
Top 2, Maisonette



AR	4,20 m ²
Bad	6,38 m ²
Galerie	3,38 m ²
VZ	4,10 m ²
WC	2,94 m ²
Wohnküche	34,47 m ²
ZI 1	15,87 m ²
ZI 2	14,05 m ²
Gesamt	85,39 m²

Eigengarten	32,06 m ²
Terrasse	3,67 m ²

Raumhöhe: ca. 260 cm

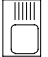
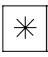
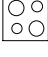

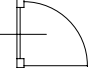
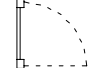
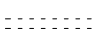



Vorbehaltlich Flächenabweichungen der Naturflächen vom beabsichtigten Plandokument und geringfügige Änderungen des Grundrisses.

Dieser Plan ist nicht für die Bestellung von Einbaumöbeln verwendbar. Naturmaße sind erforderlich!

Die Einrichtung ist illustrativ dargestellt. Küchenmöbel inkl. der dargestellten Einbaugeräte und Sanitärgegenstände sind in der Grundausrüstung enthalten. Weitere Ausstattung laut gültiger Bau- und Ausstattungsbeschreibung.

Legende

-  Spüle
-  Kühlschrank
-  Herd
- GS Geschirrspüler
- WM Waschmaschinenanschluss
-  Verband/Auskreuzung
-  Tür
-  Fenster
-  verkürzte/unterbrochene Darstellung
-  Revisionsdeckel