



Landzinshaus

LZH Landzinshaus GmbH

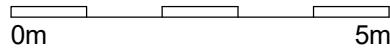
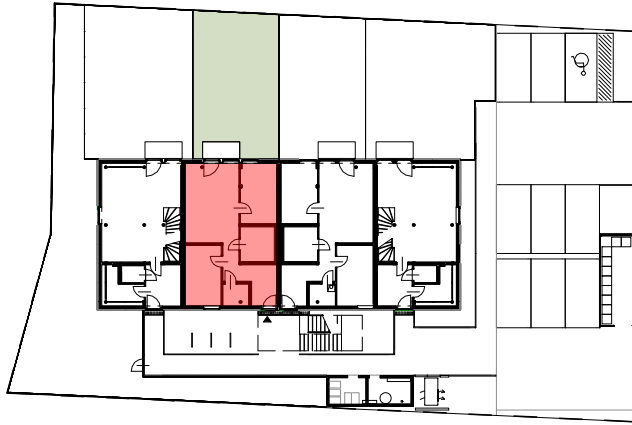
Teinfaltstraße 4, B07
1010 Wien

Tel: +43 1 890 21 15

e-mail: office@landzinshaus.com

homepage: www.landzinshaus.com

Gestalterische und technische Änderungen vorbehalten.

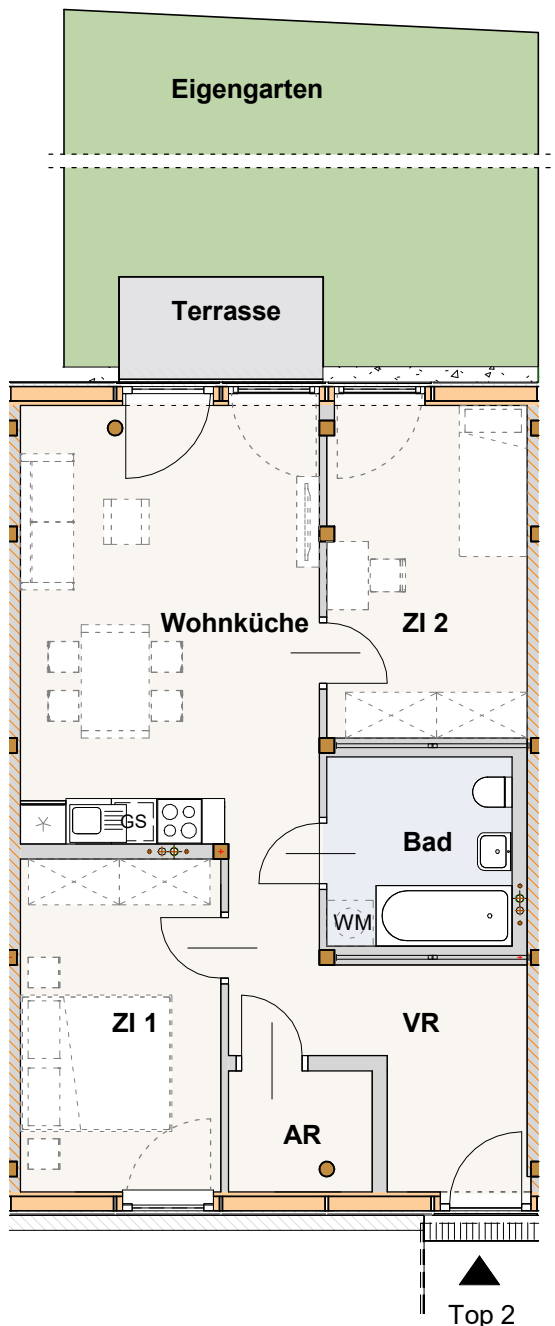


Top 1.02, EG

AR	3,20 m ²
Bad	6,12 m ²
VR	6,64 m ²
Wohnküche	26,27 m ²
ZI 1	11,66 m ²
ZI 2	11,62 m ²
Gesamt	65,51 m²

Eigengarten	63,02 m ²
Terrasse	3,67 m ²

Raumhöhe: 260 cm



Vorbehaltlich Flächenabweichungen der Naturflächen vom beabsichtigten Plandokument und geringfügige Änderungen des Grundrisses.

Dieser Plan ist nicht für die Bestellung von Einbaumöbeln verwendbar. Naturmaße sind erforderlich!

Die Einrichtung ist illustrativ dargestellt. Küchenmöbel inkl. der dargestellten Einbaugeräte und Sanitärgegenstände sind in der Grundausrüstung enthalten. Weitere Ausstattung laut gültiger Bau- und Ausstattungsbeschreibung.

Legende



Spüle



Kühlschrank



Herd

GS

Geschirrspüler

WM

Waschmaschinenanschluss



Verband/Auskreuzung



Tür



Fenster



verkürzte/unterbrochene Darstellung



Revisionsdeckel

Top 2