



Landzinshaus

LZH Landzinshaus GmbH
Teinfaltstraße 4, B07
1010 Wien

Tel: +43 1 890 21 15
e-mail: office@landzinshaus.com
homepage: www.landzinshaus.com

Gestalterische und technische Änderungen vorbehalten.

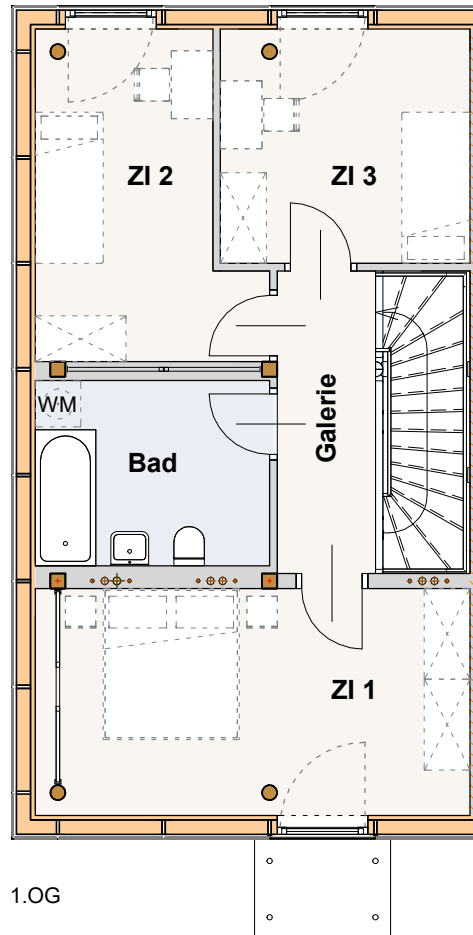
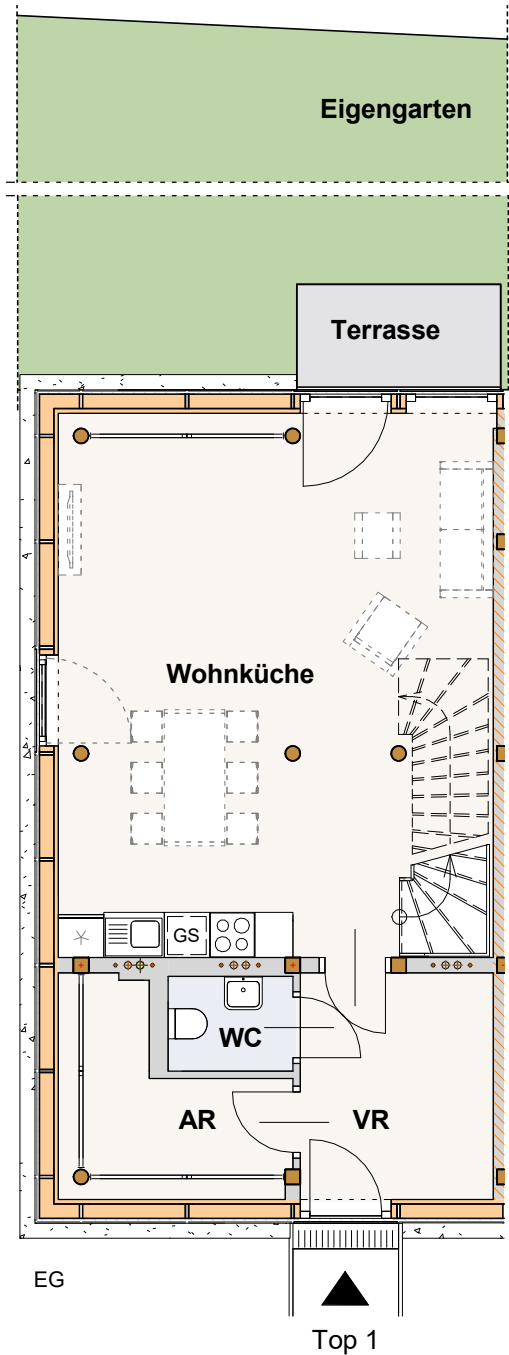


Top 1.01, Maisonette

AR	6,61 m ²
Bad	7,75 m ²
Galerie	5,20 m ²
VR	7,65 m ²
WC	2,13 m ²
Wohnküche	41,25 m ²
ZI 1	17,19 m ²
ZI 2	11,21 m ²
ZI 3	10,20 m ²
Gesamt	109,19 m²

Eigengarten	82,61 m ²
Terrasse	3,67 m ²

Raumhöhe: 260 cm

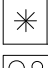
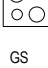
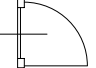



Vorbehaltlich Flächenabweichungen der Naturflächen vom beabsichtigten Plandokument und geringfügige Änderungen des Grundrisses.

Dieser Plan ist nicht für die Bestellung von Einbaumöbeln verwendbar. Naturmaße sind erforderlich!

Die Einrichtung ist illustrativ dargestellt. Küchenmöbel inkl. der dargestellten Einbaugeräte und Sanitärgegenstände sind in der Grundausrüstung enthalten. Weitere Ausstattung laut gültiger Bau- und Ausstattungsbeschreibung.

Legende

-  Spüle
-  Kühlschrank
-  Herd
- GS Geschirrspüler
- WM Waschmaschinenanschluss
-  Verband/Auskreuzung
-  Tür
-  Fenster
-  verkürzte/unterbrochene Darstellung
-  Revisionsdeckel