

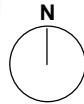
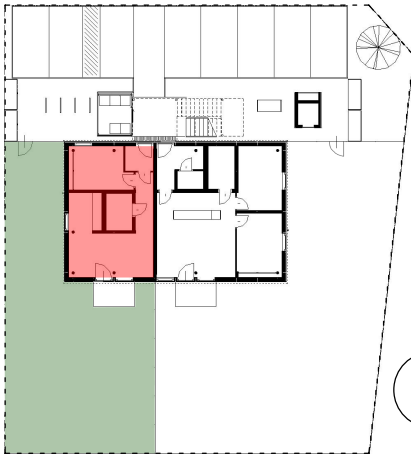


Landzinshaus

LZH Landzinshaus GmbH
Teinfaltstraße 4, B07
1010 Wien

Tel: +43 1 890 21 15
e-mail: office@landzinshaus.com
homepage: www.landzinshaus.com

Gestalterische und technische Änderungen vorbehalten.

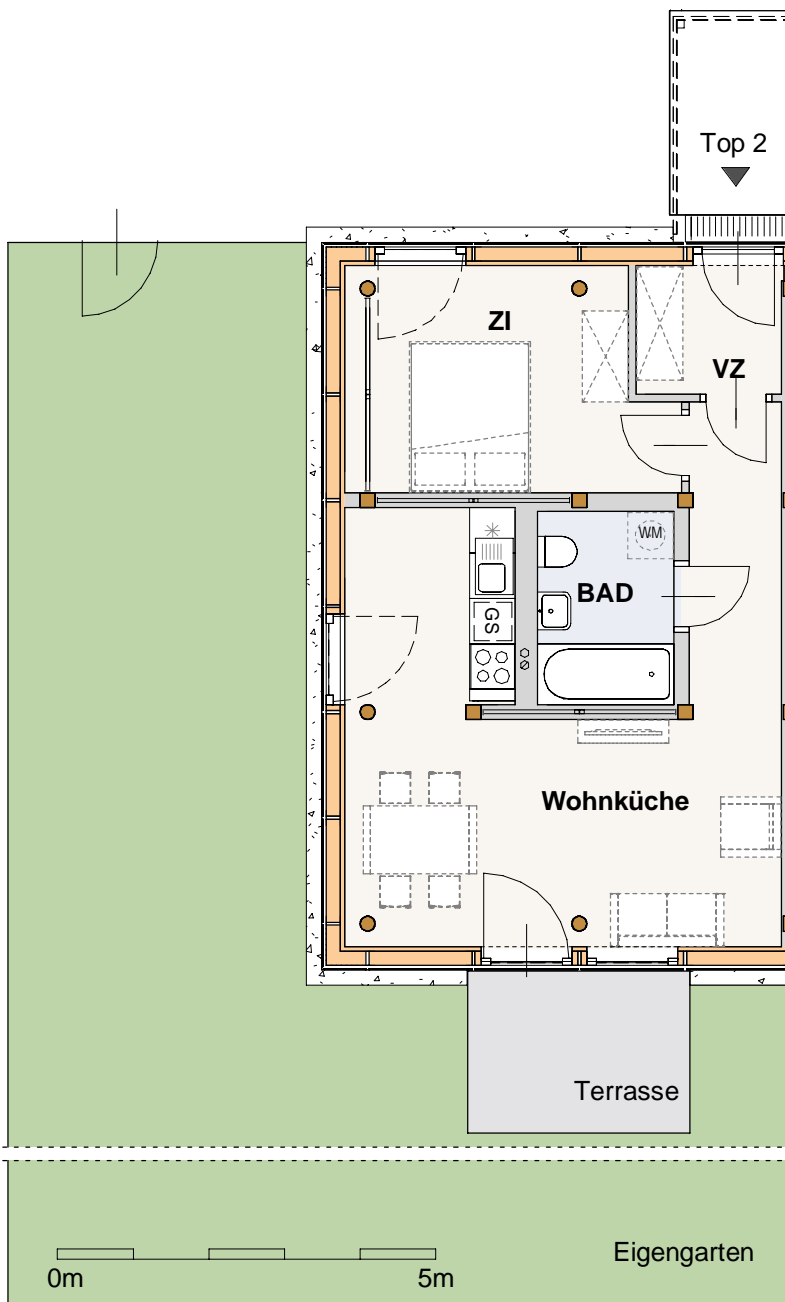


Wohnungsgrundriss Top 2, EG

| | |
|---------------|----------------------------|
| BAD | 4,88 m ² |
| VZ | 3,22 m ² |
| Wohnküche | 27,92 m ² |
| ZI | 12,10 m ² |
| Gesamt | 48,12 m² |

| | |
|-------------|----------------------|
| Eigengarten | 156,0 m ² |
| Terrasse | 6,5 m ² |

Raumhöhe: 260 cm

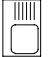
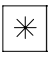
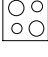
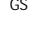
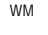
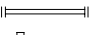
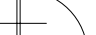
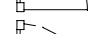




Vorbehaltlich Flächenabweichungen der Naturflächen vom beabsichtigten Plandokument und geringfügige Änderungen des Grundrisses.

Dieser Plan ist nicht für die Bestellung von Einbaumöbeln verwendbar. Naturmaße sind erforderlich!

Die Einrichtung ist illustrativ dargestellt. Küchenmöbel inkl. der dargestellten Einbaugeräte und Sanitärgegenstände sind in der Grundausstattung enthalten. Weitere Ausstattung laut gültiger Bau- und Ausstattungsbeschreibung.

Legende

-  Spüle
-  Kühlschrank
-  Herd
-  GS Geschirrspüler
-  WM Waschmaschinenanschluss
-  Verband/Auskreuzung
-  Tür
-  Fenster
-  verkürzte/unterbrochene Darstellung
-  Revisionsdeckel