



Landzinshaus

IN KOOPERATION MIT

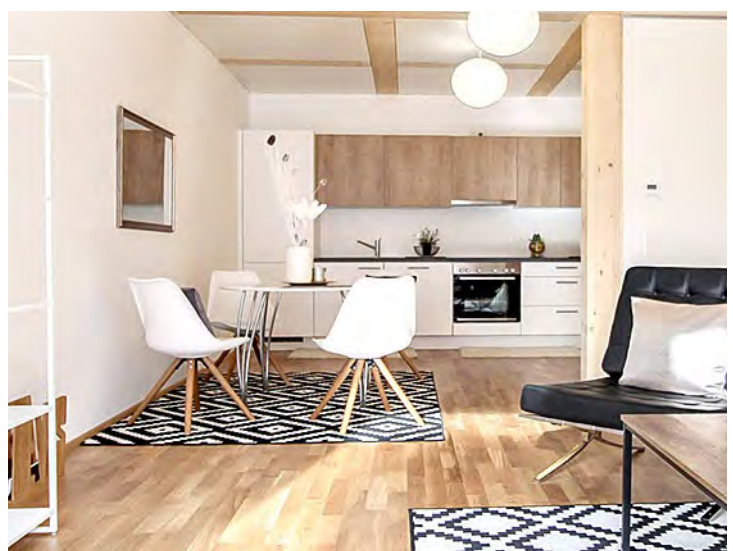
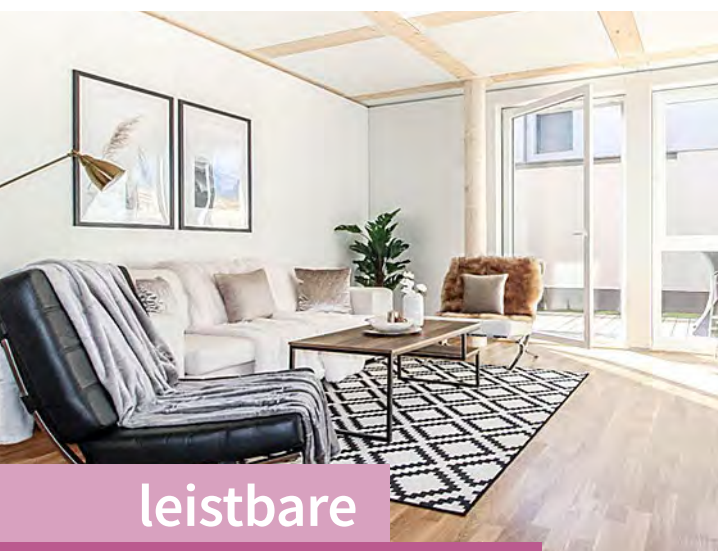
LUKASLANG®

Building Technologies



Bilder: Exemplarische Darstellung

BAUPHASE 2



leistbare
provisionsfreie
Mietwohnungen

**Landzinshaus Wieselburg
Am Brunnenfeld**

Bezugsfertig: Sommer 2021



6× Drei-Zimmer-Wohnung 6× Zwei-Zimmer-Wohnung

Bauteil 3, Am Brunnenfeld 17

Geschoß	TOP	Größe	Zimmer	Balkon/Terrasse	Garten	Miete inkl. USt	BK inkl. USt	GESAMT
EG	1	72,0m ²	3,0	6,5m ²	247,0m ²	€ 696,96	€ 158,40	€ 855,36
EG	2	48,0m ²	2,0	6,5m ²	156,0m ²	€ 475,20	€ 105,60	€ 580,80
OG	3	72,0m ²	3,0	6,5m ²	–	€ 594,00	€ 158,40	€ 752,40
OG	4	48,5m ²	2,0	6,5m ²	–	€ 410,80	€ 106,70	€ 517,50

Bauteil 4, Am Brunnenfeld 19

Geschoß	TOP	Größe	Zimmer	Balkon/Terrasse	Garten	Miete inkl. USt	BK inkl. USt	GESAMT
EG	1	60,0m ²	3,0	6,5m ²	161,0m ²	€ 580,80	€ 132,00	€ 712,80
EG	2	60,0m ²	3,0	6,5m ²	161,0m ²	€ 580,80	€ 132,00	€ 712,80
OG	3	60,5m ²	3,0	6,5m ²	–	€ 505,78	€ 133,10	€ 638,88
OG	4	60,5m ²	3,0	6,5m ²	–	€ 505,78	€ 133,10	€ 638,88

Bauteil 5, Am Brunnenfeld 21

Geschoß	TOP	Größe	Zimmer	Balkon/Terrasse	Garten	Miete inkl. USt	BK inkl. USt	GESAMT
EG	1	60,5m ²	2,5	6,5m ²	161,0m ²	€ 585,64	€ 133,10	€ 718,74
EG	2	60,5m ²	2,5	6,5m ²	160,5m ²	€ 585,64	€ 133,10	€ 718,74
OG	3	60,5m ²	2,5	6,5m ²	–	€ 505,78	€ 133,10	€ 638,88
OG	4	60,5m ²	2,5	6,5m ²	–	€ 505,78	€ 133,10	€ 638,88

Preise inkl. Strom und Heizung

AUSSTATTUNG

- ✔ **Markenküche mit hochwertigen Elektrogeräten:** Ceranfeld, Dunstabzug, Backrohr, Geschirrspüler, Kühlschrank mit Gefriereteil
- ✔ **Eichen-Parkettboden** in den Wohn- und Schlafräumen, **hochwertige Bodenfliesen** in Nassräumen
- ✔ **Ökologisches Heizsystem** mit Luftwärmepumpe
- ✔ **Abstellboxen** optional
- ✔ **Badezimmer** mit Badewanne und Sanitär-einrichtung
- ✔ **Jede Wohnung mit Freifläche:** Garten mit Terrasse oder Balkon
- ✔ **Elektrische Außen-Rollläden**
- ✔ **1 PKW-Stellplatz** inkludiert
- ✔ **Raumhöhe: 2,60 m**

KAUTION

Drei Monatsmieten Kautiion – wird bei ordentlicher Wohnungs-rückgabe und Zahlung aller Mieten voll zurückbezahlt

ENERGIEAUSWEIS

HWB: 41,3 kWh/m²a; fGEE: 0,8

WOHNUNGSVERGABE

E-Mail: anfrage@landzinshaus.com
Tel.: +43 1 890 21 15

MIETDAUER: BEFRISTET 5 JAHRE
KEINE VERMITTLUNGSPROVISION

**Bezugsfertig
Sommer 2021
JETZT
ANFRAGEN!**

Stand: Jänner 2021, Änderungen vorbehalten; Bild: Exemplarische Darstellung; © Viscato