

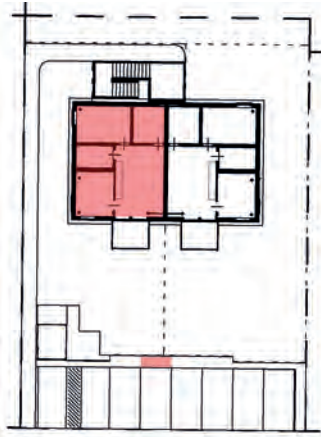


Landzinshaus

LZH Landzinshaus GmbH
 Goldschmiedgasse 10/101
 1010 Wien

Tel: +43 1 5350716
 e-mail: office@landzinshaus.com
 homepage: www.landzinshaus.com

Gestalterische und technische Änderungen vorbehalten.



Symbolbild

Wohnungsgrundriss Top 4, OG

BAD	5,40 m ²
VZ	7,72 m ²
WK	22,99 m ²
ZI	13,17 m ²
ZI	11,21 m ²
Gesamt	60,49 m²

Balkon 6,29 m²

AR ca. 1,9 m²

Raumhöhe: 260 cm

Alle Maße sind Zentimeter. Türkoten sind Durchgangslichter, Fensterkoten sind Architekturlichter.
 Alle angegebenen Längen-, Höhen- und Flächenangaben im Innen- und Außenraum entsprechen den Rohbaumaßen.
 Bauübliche Toleranzen sind zulässig. Dieser Plan ist nicht für die Bestellung von Einbaumöbeln verwendbar.
 Naturmaße sind erforderlich!

Die Einrichtung ist illustrativ dargestellt. Küchenmöbel inkl. der dargestellten Einbaugeräte und Sanitärgegenstände sind in der Grundausrüstung enthalten. Weitere Ausstattung laut gültiger Bau- und Ausstattungsbeschreibung.

Legende

	Spüle
	Kühlschrank
	Herd
GS	Geschirrspüler
FPH	Fertigparapethöhe
WM	Waschmaschinenanschluss
	Verband/Auskreuzung

