



## Landzinshaus

**LZH Landzinshaus GmbH**

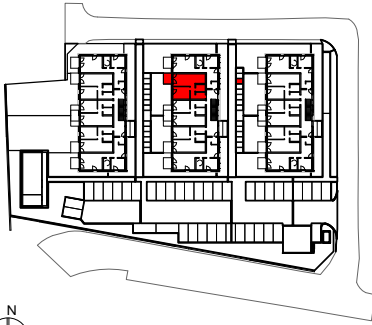
Goldschmiedgasse 10/101  
1010 Vienna

Tel.: +43 1 5350716

e-mail: office@landzinshaus.com

homepage: www.landzinshaus.com

Gestalterische und technische Änderungen vorbehalten.

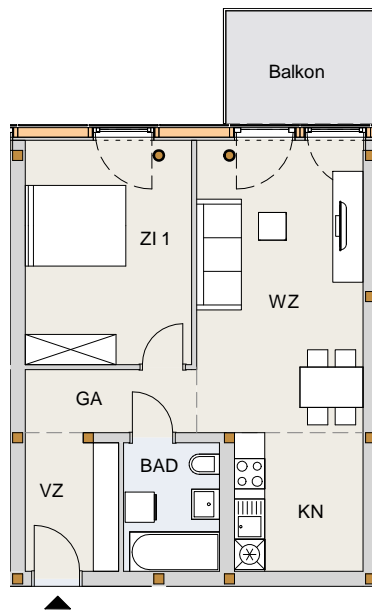


### Wohnungsgrundriss BT2, Top 8, 1.ST

|               |                           |
|---------------|---------------------------|
| WZ            | 19,0 m <sup>2</sup>       |
| KN            | 7,0 m <sup>2</sup>        |
| ZI 1          | 14,5 m <sup>2</sup>       |
| VZ            | 5,0 m <sup>2</sup>        |
| BAD           | 5,0 m <sup>2</sup>        |
| GA            | 4,5 m <sup>2</sup>        |
| <b>Gesamt</b> | <b>55,0 m<sup>2</sup></b> |

|        |                    |
|--------|--------------------|
| Balkon | 6,5 m <sup>2</sup> |
| ER     | 2,0 m <sup>2</sup> |

Raumhöhe: 260 cm



TOP 2.8

Vorbehaltlich Flächenabweichungen der Naturflächen vom beabsichtigten Plandokument und geringfügige Änderungen des Grundrisses. Dieser Plan ist nicht für die Bestellung von Einbaumöbeln verwendbar. Naturmaße sind erforderlich!

Die Einrichtung ist illustrativ dargestellt. Küchenmöbel inkl. der dargestellten Einbaugeräte und Sanitärgegenstände sind in der Grundausstattung enthalten. Weitere Ausstattung laut gültiger Bau- und Ausstattungsbeschreibung.

### Legende



Spüle



Kühlschrank



Herd



Geschirrspüler

WM

Waschmaschinenanschluss

VR

Vorraum

ER

Einlagerungsraum