




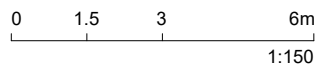


Wohnküche	25,17 m ²
Zimmer 1	11,04 m ²
Büro	10,00 m ²
VR	5,52 m ²
Bad	5,40 m ²
Gang	3,51 m ²
Gesamt	60,64 m²

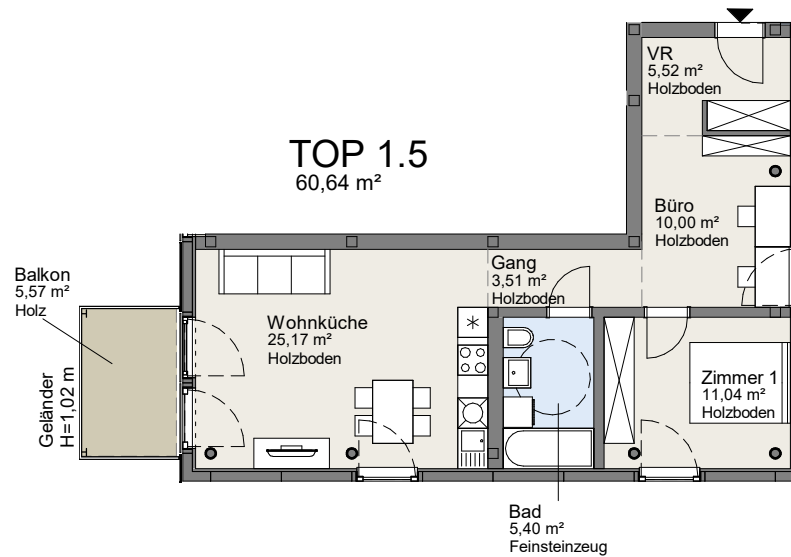
Balkon	5,57 m ²
ER	2,17 m ²

LEGENDE

-  Kühlschrank
-  Geschirrspüler
-  Herd
- VR Vorraum
- ER Einlagerungsraum
- DL Durchgangslichte
- FPH Parapethhöhe



DATUM: 07.11.2019



Landzinshaus

LZH Landzinshaus GmbH

Goldschmiedgasse 10/101
1010 Vienna

Tel.: +43 1 5350716
E-mail: office@landzinshaus.com
Homepage: www.landzinshaus.com

WOHNUNGSGRUNDRISS

BT1 / TOP 5
1.STOCK

Vorabzug

FASANSTRASSE 1, 3441 PIXENDORF

Alle Maße sind Rohbaumaße und nicht als Grundlage für die Einrichtung zu verwenden!
Die dargestellte Möblierung ist lediglich als Einrichtungsvorschlag zu verstehen!
Küchenmöbel inkl Geschirrspüler und Badmöbel sind in der Grundausstattung enthalten.